

COMMITTENTE

C.V.A. (Compagnie Valdôtaine des Eaux) S.p.A.

corpo diga fu ultimato nell'ottobre 1957, mentre estesi interventi per la realizzazione dei consolidamenti e dell'impermeabilizzazione della sponda sinistra furono eseguiti nel periodo 1953-1962.

PERIODO DI ESECUZIONE

2009-2010

PROFESSIONISTI RESPONSABILI

Prof. Geol. Giorgio Martinotti - Geologia
Ing. Antonella Chiappone - Geotecnica

DESCRIZIONE DELLE ATTIVITA'

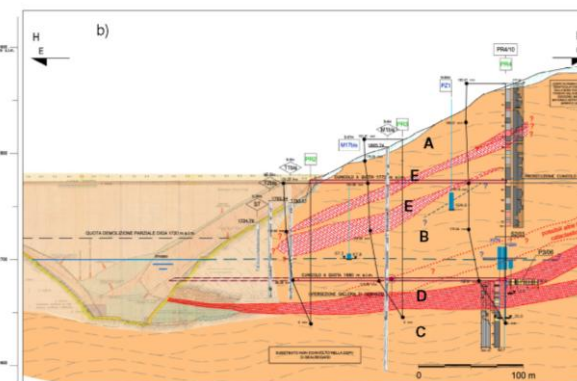
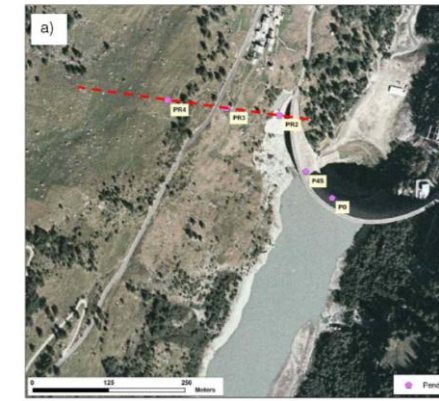
Nel periodo 2007-2010 sono state eseguite nuove indagini conoscitive in sponda sinistra della diga.

In particolare sono stati perforati sondaggi profondi al fronte del cunicolo a quota 1772 m s.l.m., è stato prolungato lo stesso cunicolo per circa 150 m, sono stati perforati ulteriori sondaggi profondi dal fronte del nuovo tratto di cunicolo ed è stato effettuato un carotaggio profondo (circa 230 m) dalla superficie del versante per la re-installazione del pendolo rovescio profondo PR4.

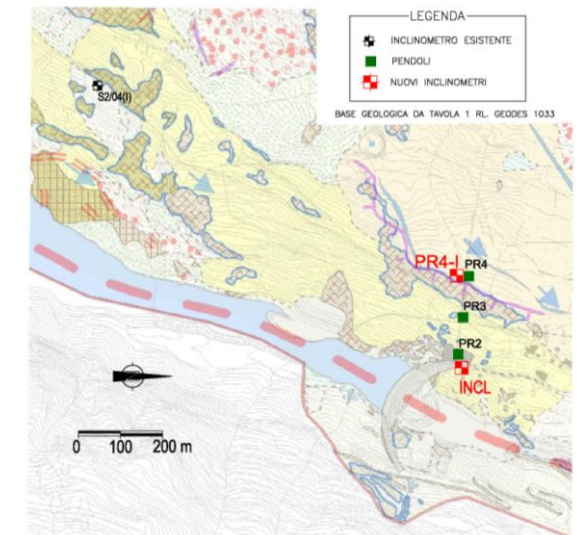
Sono inoltre stati eseguiti rilievi geostruturali di dettaglio in superficie.

I sondaggi e i rilievi hanno messo in evidenza alcuni importanti elementi di carattere geologico e idrogeologico ed hanno permesso di approfondire la caratterizzazione geologico-strutturale, idrogeologica e geomeccanica del versante nella sua parte medio-bassa, giungendo alla definizione di un modello geologico e geotecnico aggiornato.

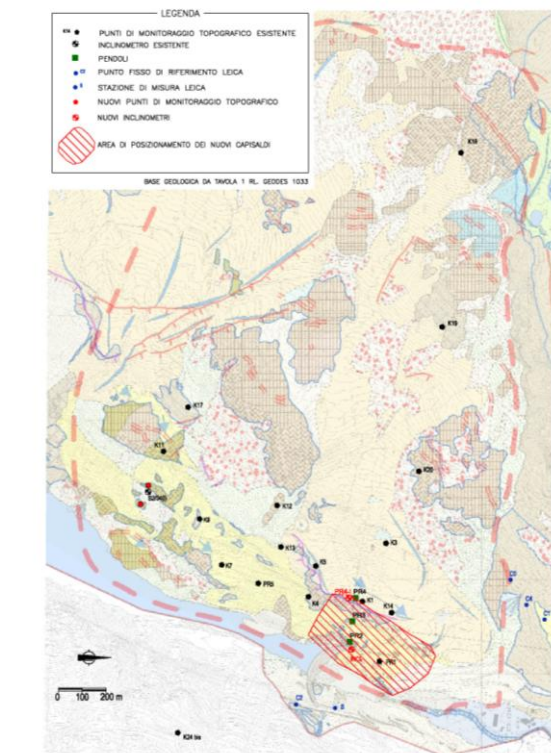
In vista dei lavori di demolizione parziale della diga è inoltre stato proposto un piano di monitoraggio ad integrazione della strumentazione attualmente presente sul versante.



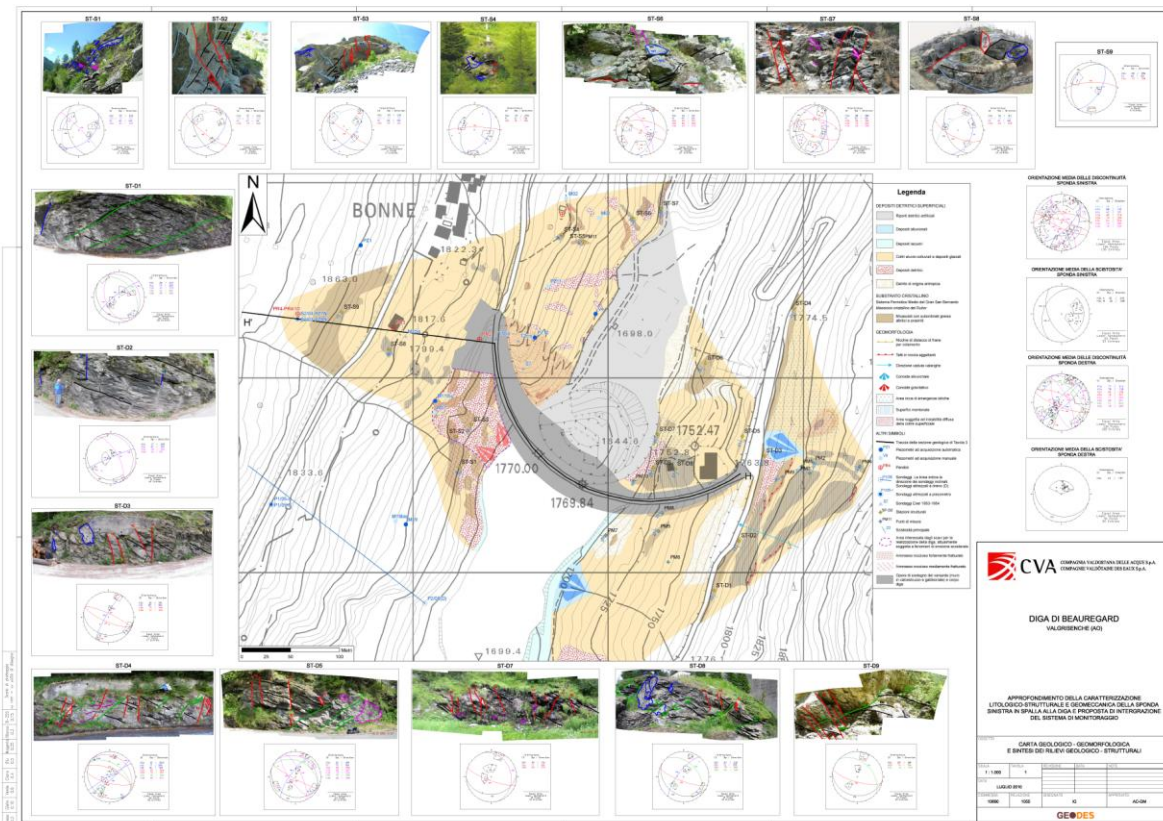
Sezione del versante sinistro e distribuzione dei pendoli nel versante: a) in planimetria su ortofoto (da IMAGEO, 2008) e b) in sezione



Planimetria del versante sinistro con ubicazione dei nuovi inclinometri proposti



Planimetria con ubicazione indicativa dei nuovi capisaldi da installare.



Carta geologica – geomorfologica e sintesi dei rilievi geologico-strutturali

OGGETTO INCARICO

Diga di Beauregard – Valgrisenche (AO). Studi e indagini per l'approfondimento della caratterizzazione geologica e geomeccanica della sponda sinistra ai fini del progetto di demolizione parziale della diga.

DESCRIZIONE DELL'OPERA

Il progetto della diga risale al ventennio 1935-1955; la progettazione esecutiva è del luglio 1954. Le indagini e gli scavi d'assaggio iniziarono nell'ottobre 1950. Il

Il versante sinistro della diga è sede di una Deformazione Gravitativa Profonda di Versante (DGPV), a causa della quale il RID (Registro Italiano Dighe), prima SND (Servizio Nazionale Dighe), ha imposto da tempo limiti nella gestione dell'invaso.

Negli ultimi anni sono stati condotti numerosi studi e indagini per lo studio della DGPV. Gli approfondimenti geologici e geomeccanici più recenti, condotti nell'ambito dell'Ordinanza della Presidenza del Consiglio dei Ministri n. 3530 del 7 luglio 2006 e successive integrazioni, sono stati eseguiti a supporto del progetto dell'intervento di demolizione parziale della diga, attualmente in fase di preparazione da parte dello Studio Ing. Claudio Marcello s.r.l. di Milano.

Sondaggio PR4/10

